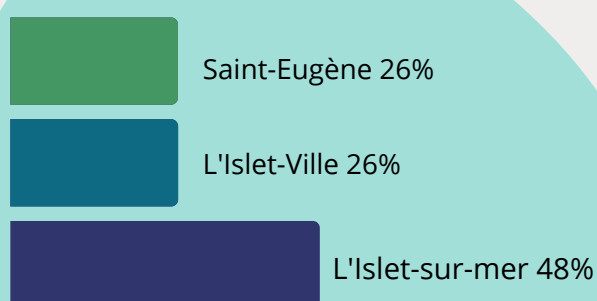


Faits saillants

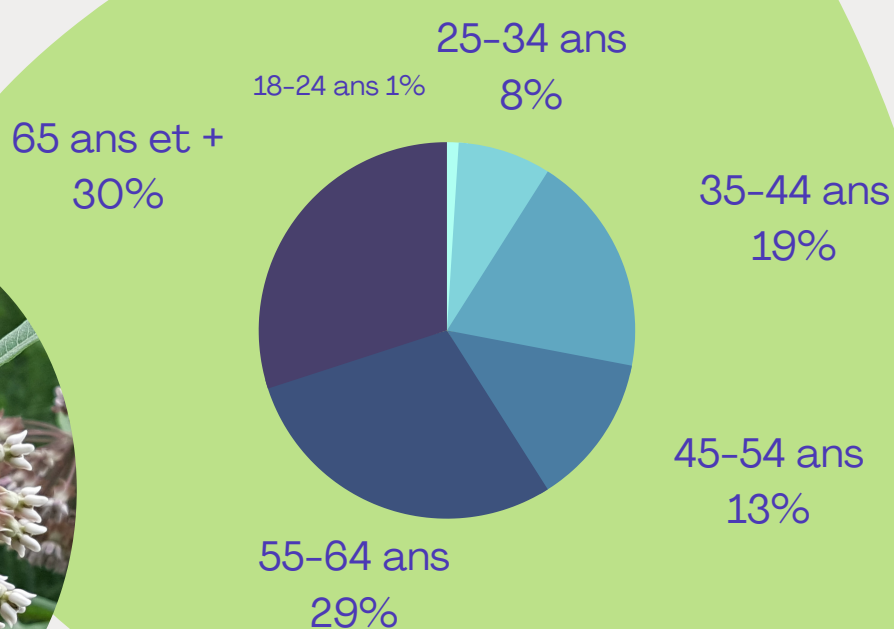
Sondage pesticide à usage domestique Municipalité de L'Islet

À l'été 2021, le Comité consultatif en environnement de la municipalité de L'Islet a invité les citoyen.ne.s à répondre à un sondage sur les pesticides à usage domestique. 140 personnes ont répondu.

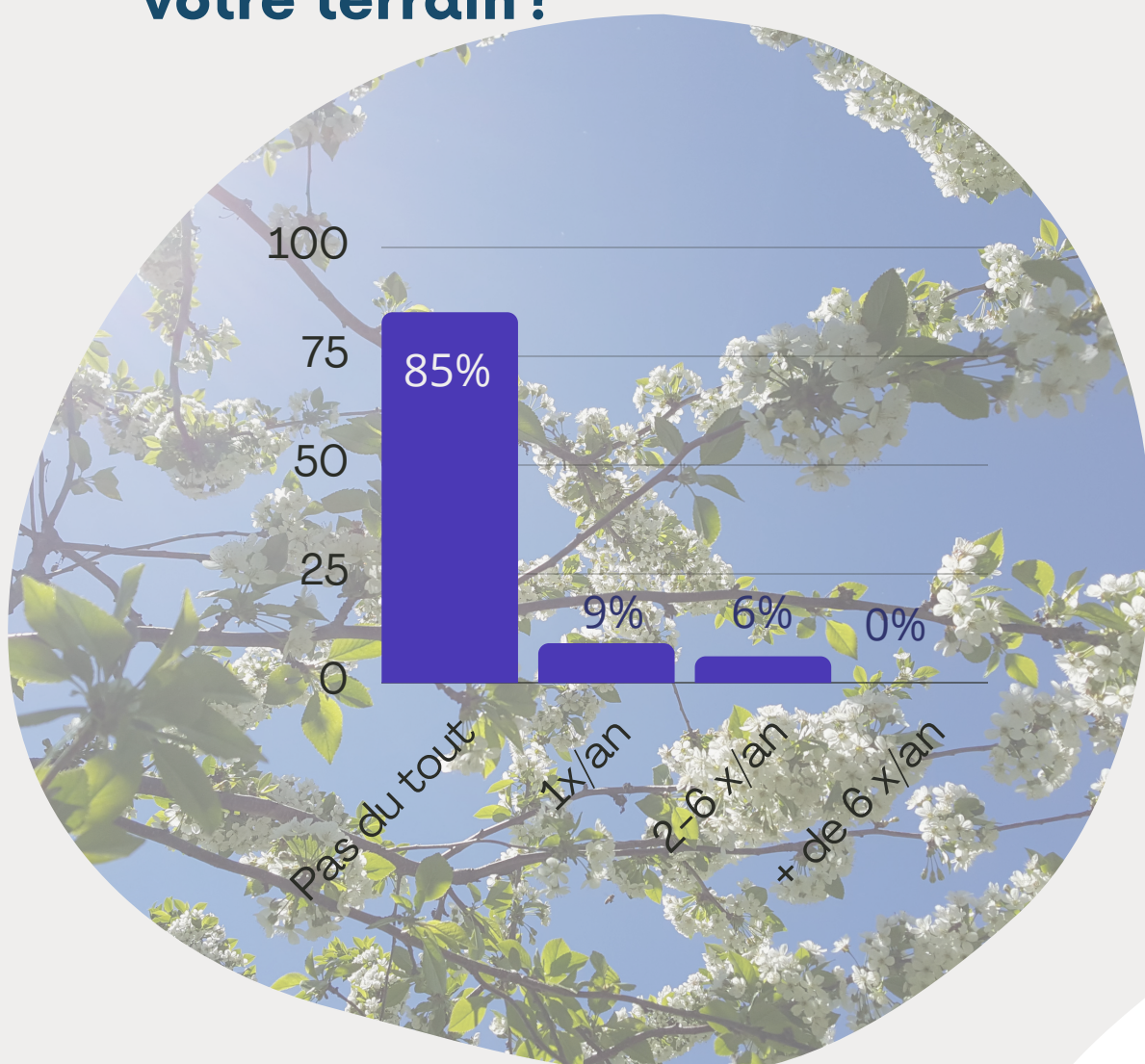
Lieu de résidence



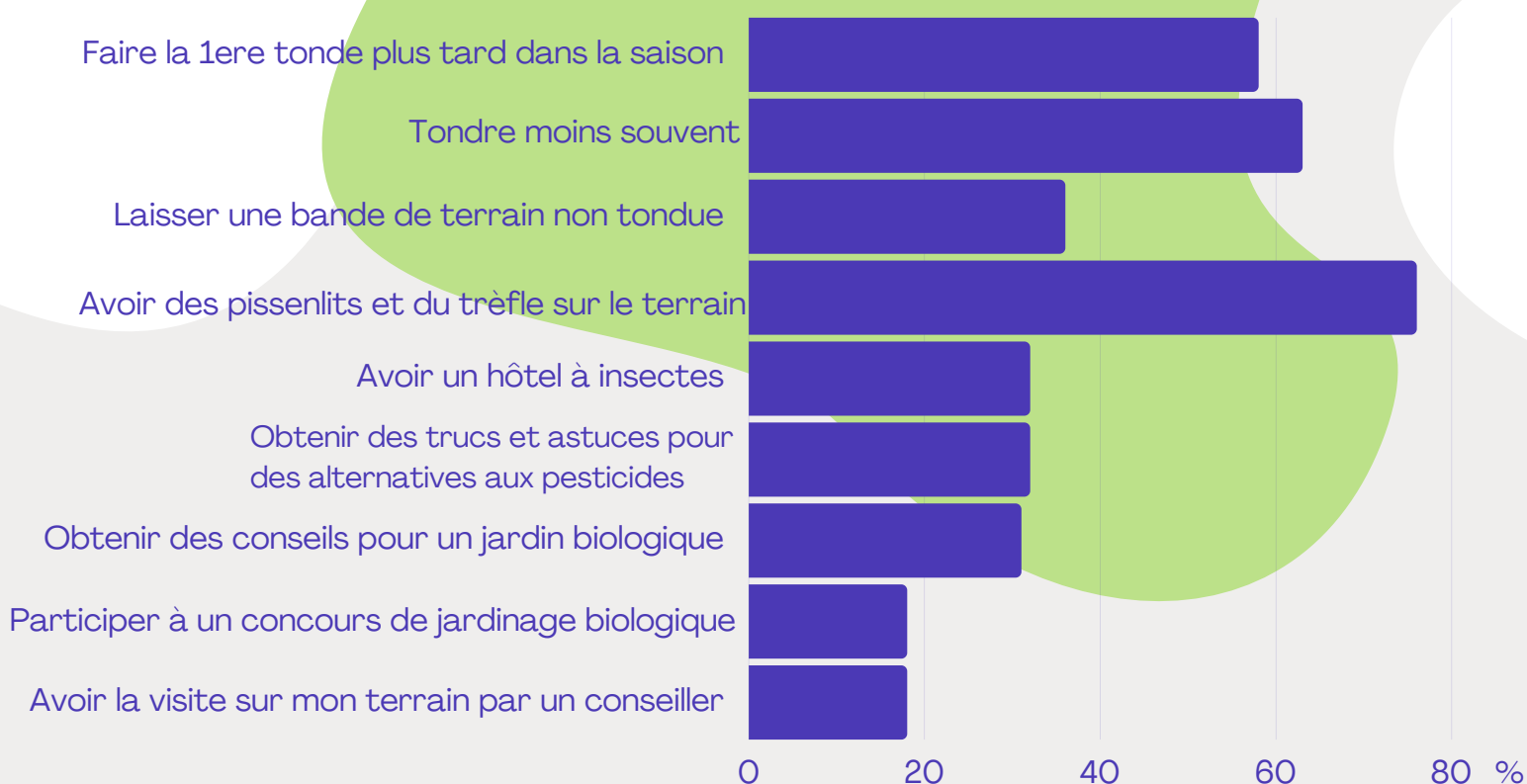
Âge



Utilisez-vous des pesticides sur votre terrain?



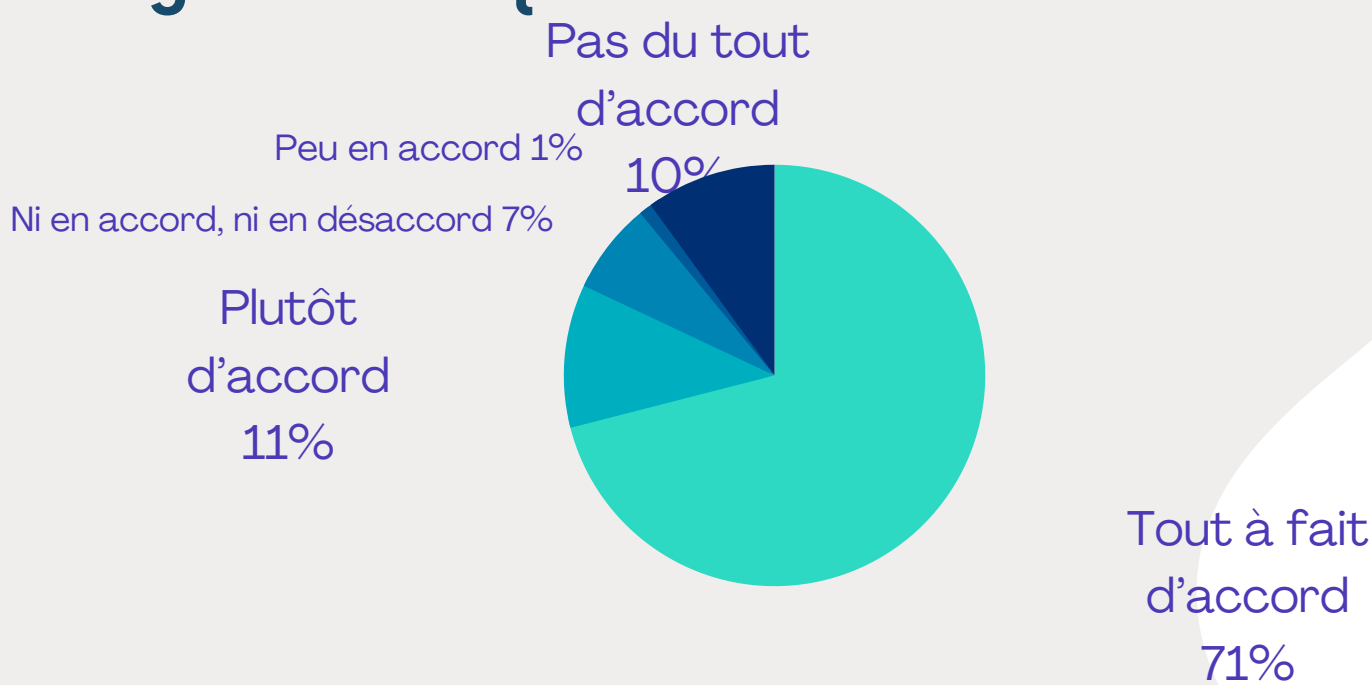
Que seriez-vous prêt à faire pour être ami.e des butineurs ?



Les citoyen.ne.s ont donné plusieurs autres idées:

- Laisser pousser des fleurs décoratives, planter des fleurs;
- Avoir des trucs sur comment avoir une belle pelouse à petit prix;
- Que la municipalité offre des graines de trèfle;
- Éliminer la pelouse sur le terrain;
- Faire des jardins de pluie;
- Faire la promotion du compostage.

Seriez-vous d'accord à ce que la municipalité règlemente les pesticides à usage domestique ?



Depuis l'an dernier, la municipalité a fait quelques initiatives pour favoriser la réduction de l'utilisation de pesticides:

- Elle n'utilise plus de pesticide pour l'entretien des terrains municipaux.
- Elle encourage les citoyens à retarder la première tonte de leur pelouse.

